



การบริโภคและค่าใช้จ่ายในการบริโภคเครื่องดื่มแอลกอฮอล์ ในเด็กที่ยังไม่บรรลุนิติภาวะและการดื่มเกินความจำเป็นของผู้ใหญ่

Consumption and Expenditures for Underage and Adult Excessive Drinking in Thailand



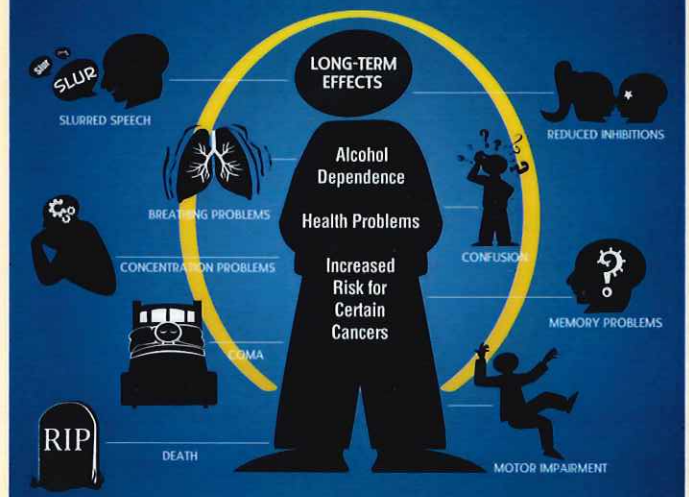
แอลกอฮอล์ หรือที่คนไทยเรียกว่า สุราหรือเหล้า เป็นสารธรรมชาติที่ได้มาจากกระบวนการหมักน้ำตาล (เช่น จากข้าว อุ่น ข้าวโพด) กับยีสต์เกิดเป็นสารที่เรียกว่า เอทานอล (ethanol) ตามหลักสากลทั่วไป คำว่า 1 ดริงก์หมายถึง เครื่องดื่มที่มี แอลกอฮอล์ผสมอยู่ 12 กรัม ซึ่งเทียบเท่ากับเบียร์ (3.6% เอทานอล) ขนาด 12 ออนซ์ (1 ออนซ์ เท่ากับ 30 มิลลิลิตร) 1 กระป๋องหรือวิสกี้ 80 ดีกรี (40% เอทานอล) 1 ออนซ์ โดยทั่วไปแล้วได้มีการกำหนดอย่างคร่าวๆสำหรับชาวเอเชียว่าผู้ชาย ที่ติดเหล้าคือผู้ที่ดื่ม 4 ดริงก์ต่อวันและถ้าเป็นผู้หญิงที่ติดเหล้าคือผู้ที่ดื่ม 3 ดริงก์ต่อวัน

ข้อมูลการสำรวจจาก National health Examination Survey ปี 2003 – 2004 ความแพร่หลายของการดื่มเครื่องดื่มที่เป็นอันตราย เป็นผู้ชาย 16.4% และผู้หญิง 2.2% การดื่มสังสรรค์ เกิดขึ้นประมาณ 23.2% ของประชากรไทย (40.3% ในผู้ชาย และ 6.5% ในผู้หญิง) และสัดส่วนของการดื่มสังสรรค์อยู่สูงสุดในกลุ่มคนที่ยังไม่บรรลุนิติภาวะ

ทำไมต้องทำการศึกษานี้

การบริโภคเครื่องดื่มแอลกอฮอล์ส่งผลให้เกิดปัญหาสุขภาพ และปัญหาสังคมในประเทศไทยปริมาณการบริโภคเครื่องดื่มแอลกอฮอล์ต่อหัวสูงขึ้นเรื่อยๆ อันเป็นผลมาจากการที่ ผู้บริโภคมีรายได้เพิ่มขึ้น ราคาเครื่องดื่มลดลงอย่างต่อเนื่อง อันเป็นผลมาจากการแข่งขันด้านราคาของผู้ผลิต และการศึกษาเกี่ยวกับการบริโภคและค่าใช้จ่ายในการบริโภค แอลกอฮอล์ของผู้ที่ยังไม่บรรลุนิติภาวะและผู้ใหญ่ในระดับ ชาดียังน้อยจึงได้มีการทำการศึกษานี้ขึ้นเพื่อพิจารณาทั้ง อายุและค่าใช้จ่ายที่มีต่อการบริโภคเครื่องดื่มแอลกอฮอล์

CONSEQUENCES OF ALCOHOL



โทษของเครื่องดื่มแอลกอฮอล์

ผลเสียต่อร่างกาย แอลกอฮอล์จะส่งผลร้ายต่ออวัยวะต่างๆ ได้แก่ ทำให้ตับอักเสบ ตับแข็ง ตับอ่อนอักเสบ ภาวะอาหารอักเสบ เป็นแผลในกระเพาะอาหาร เป็นมะเร็งทางเดินอาหารและลำไส้เป็นโรคหัวใจ ความดันโลหิตสูง ปอดบวม กล้ามเนื้ออักเสบ กระดูกสันหลังพรุน โรคเก๊าท์ เสื่อมสมรรถภาพทางเพศ เป็นต้น

ผลต่อสมองและระบบประสาท แอลกอฮอล์จะทำให้ลายสมองทำให้ความจำเสื่อม การทรงตัวไม่ดี เลือดออกในสมอง ปลายประสาทพิการทำให้ชาตามมือตามเท้า ถ้ามารดาที่ตั้งครรภ์ดื่มแอลกอฮอล์เป็นประจำจะทำให้ทารกมีความผิดปกติทางสมอง ปัญญาอ่อน ลักษณะใบหน้าผิดปกติ และมีความผิดปกติของหัวใจได้ด้วย

ผลต่อครอบครัวและสังคม การดื่มแอลกอฮอล์จะเป็นสาเหตุให้เกิดความขัดแย้งในครอบครัว ทำให้ครอบครัวแตกแยก เด็กขาดความรัก ความอบอุ่น สามีภรรยาต้องหย่าร้างกัน ทำให้การทำงานไม่มีประสิทธิภาพ ถูกนายจ้างลงโทษ ถูกไล่ออก ทำให้ตกงาน ทำให้เงินทองไม่พอใช้ เป็นหนี้เป็นสิน อาจถูกจับดำเนินคดีเพราะเมาแล้วขับเมาแล้วอะอะอาละวาด



การศึกษานี้มีวัตถุประสงค์อะไร

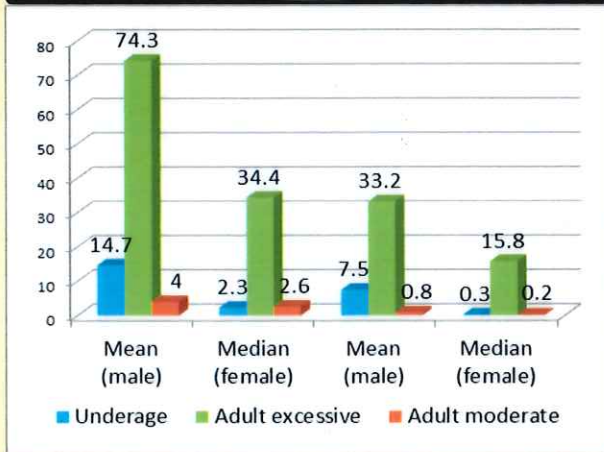
เพื่อเปรียบเทียบการบริโภคและค่าใช้จ่ายในการบริโภคแอลกอฮอล์ของผู้ที่ยังไม่บรรลุนิติภาวะและผู้ใหญ่ที่ดื่มเกินในประเทศไทย

อะไรคือสิ่งที่ศึกษา



การศึกษานี้ทำการเก็บข้อมูลจากการสำรวจของ National health Examination Survey ปี 2003 – 2004 ซึ่งเป็นข้อมูลจากกลุ่มตัวอย่างแทนประชากรชาวไทยที่อายุมากกว่า 15 ปี การดื่มเครื่องดื่มแอลกอฮอล์เกินจะวัดเป็นการบริโภคต่อสัปดาห์ ในผู้ชายมากกว่า 14 drink และในผู้หญิงมากกว่า 7 drink และใช้ราคาที่ท้องตลาดของเครื่องดื่มแอลกอฮอล์มาคำนวณค่าใช้จ่ายในการบริโภคย้อนหลัง 12 เดือน

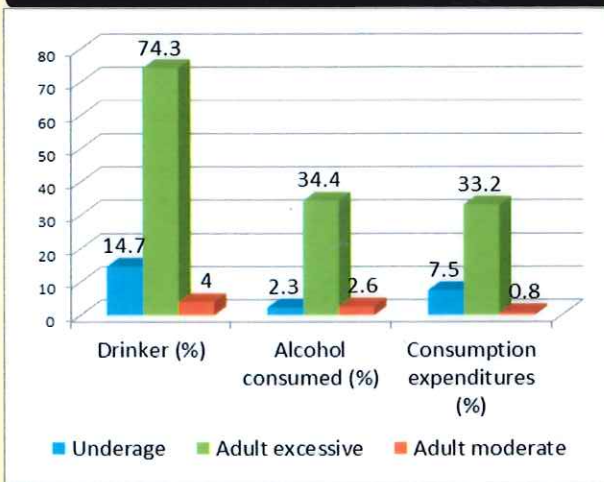
ปริมาณการบริโภคแอลกอฮอล์ (drinks per week)



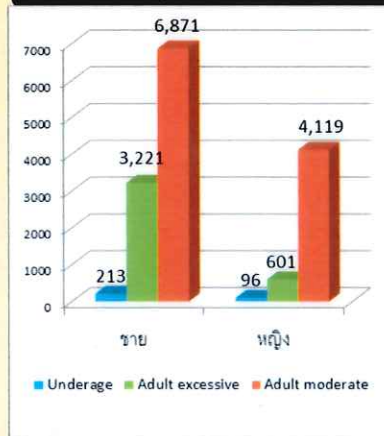
ผลการศึกษา

การบริโภคและการใช้จ่ายในการบริโภคเครื่องดื่มแอลกอฮอล์ในเด็กที่ยังไม่บรรลุนิติภาวะและการดื่มเกินความจำเป็นของผู้ใหญ่มีอัตราการเพิ่มขึ้นสูงมากหากลดค่าใช้จ่ายได้เงินเหล่านี้สามารถนำไปใช้จ่ายในการศึกษา, การบริโภคอาหาร, การดูแลสุขภาพ, โดยเฉพาะครัวเรือนที่มีรายได้ต่ำให้ดีขึ้นได้

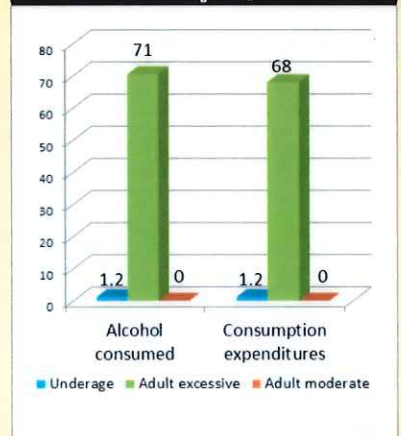
สัดส่วนการบริโภคแอลกอฮอล์และค่าใช้จ่าย



จำนวนของผู้ที่บริโภคแอลกอฮอล์



สัดส่วนของผู้บริโภคที่ยังไม่บรรลุนิติภาวะและผู้ใหญ่ที่ดื่มเกิน



แหล่งอ้างอิง

Chaayasong S, Limwattananon C, Limwattananon S, Thangcharoensathien V. Consumption and Expenditures for Underage and Adult Excessive Drinkings in Thailand. 2011; 12(2): 155-164.

กรมสุขภาพจิต กระทรวงสาธารณสุข. แอลกอฮอล์คืออะไร.

<http://www.dmh.go.th> (accessed 15 กรกฎาคม 2556).

ผู้ช่วยศาสตราจารย์ นายแพทย์จักรกฤษณ์ สุขยั้ง.

ความรู้ทั่วไปเกี่ยวกับแอลกอฮอล์. <http://guru.sanook.com>

(accessed 20 มีนาคม 2556).

จากการศึกษานี้แสดงให้เห็นว่า

รัฐบาลควรใช้นโยบายและมาตรการควบคุมอย่างเข้มงวดเพื่อป้องกันการบริโภคแอลกอฮอล์ในเด็กที่ยังไม่บรรลุนิติภาวะและลดปริมาณการบริโภคแอลกอฮอล์ที่เกินความจำเป็นในผู้ใหญ่เพื่อลดปริมาณของนักดื่มและลดค่าใช้จ่ายในการบริโภคแอลกอฮอล์

นางสาว จุฑามาศ สมบูรณ์ 53010710066

นางสาว อีริยา ปินะทาโน 53010710080

นางสาว มนัสดา จิตรรัมย์ 53010710094

นางสาว วรณจิรา จันทโรบุตร 53010710099

นางสาว สมฤทัย บุญญารธรรม 53010710106